

# Réunion d'information Travaux - Mobilité

Hanzinelle - 16 mai 2024

# Un chantier coordonné en synergie (rappel)

- Elia - Gestionnaire du Réseau de Transport d'électricité ;
- ORES - Gestionnaire du Réseau de Distribution d'électricité ;
- Luminus - Producteur de gaz et électricité ;
- Proximus - Entreprise de telecommunication
- SPW (voiries régionales)
- Inasep (production et distribution d'eau)
  
- Une entreprise commune: A.M. BESIX/Bonfond

**Objectif : coordonner les différents chantiers pour réduire l'impact de ceux-ci sur votre environnement et votre mobilité.**

# Impacts et contreparties

Le chantier engendre des nuisances

→ Elia tente de les minimiser et de les compenser par différentes actions :

- Mise en place et financement d'une navette
- Réaménagement de la place d'Hanzinelle (rétablissement dans l'état initial + rénovation du terrain du jeu de balle)
- Réaménagement total du tronçon hors-agglo voirie du *Vieux Chemin de Namur*
- Renforcement du chemin *Rue Bon Dieu de la Noël*
- Financement de nouveaux filets d'eaux le long de la RN975
- Placement de panneaux "Commerces accessibles"



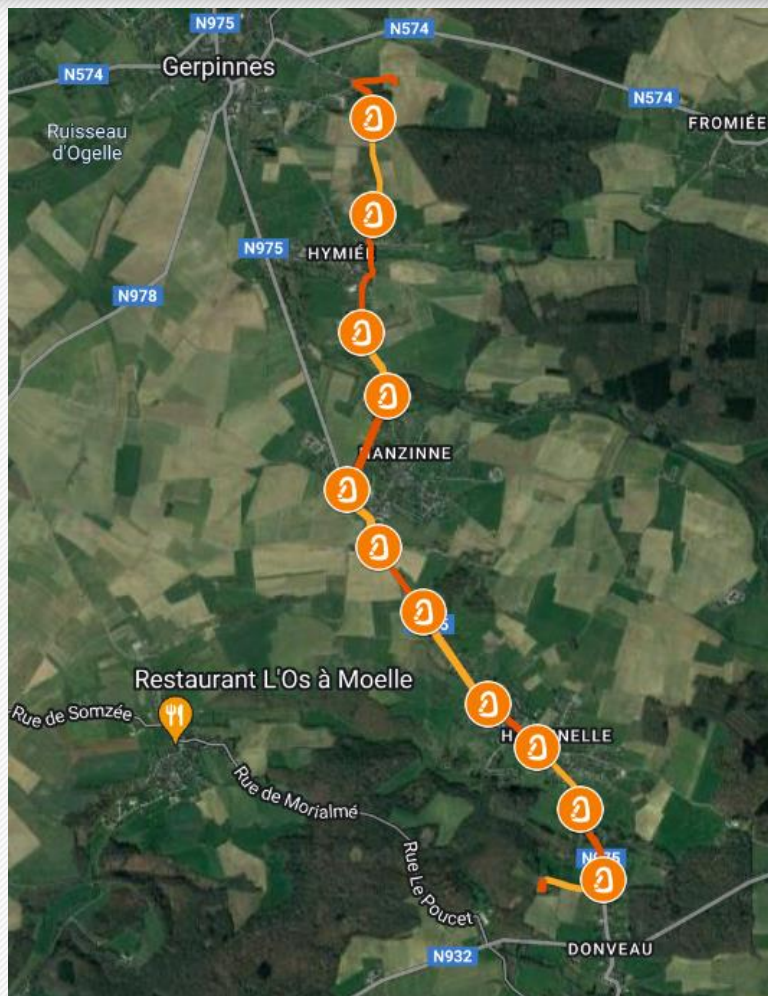
**Jusqu'au 5 juillet inclus,**  
mise en place d'un **service de navette** entre la place d'Hanzinne et la place d'Hanzinelle.

Lu - Ma - Je - Ve : entre 16h20 et 18h30  
Mer : entre 12h15 et 14h30

# Illustrations



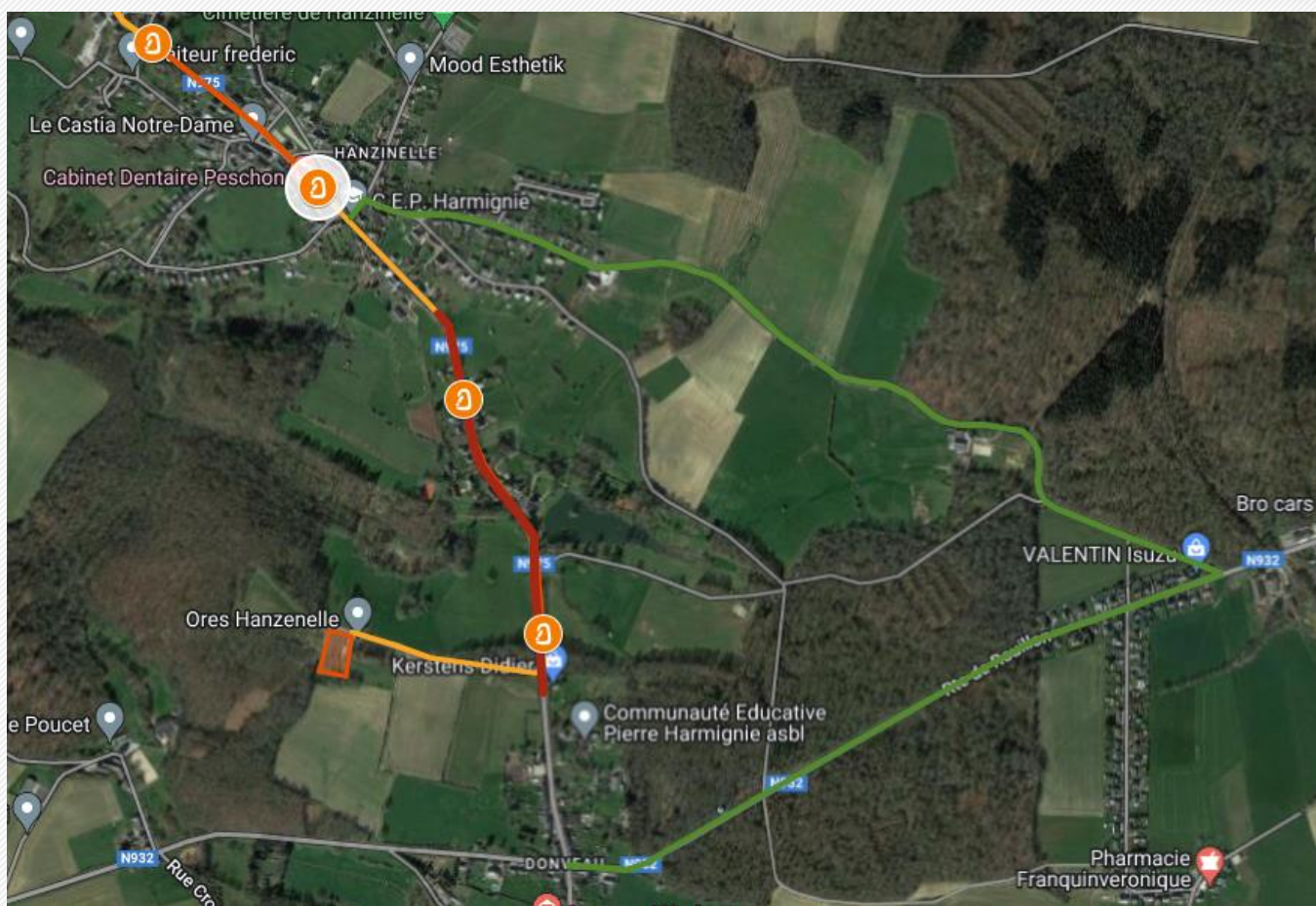
# Planning du chantier



Une carte interactive mise à jour le plus régulièrement possible



# Dernière partie réalisée



→ Fin des travaux entre les jonctions 9 et 10

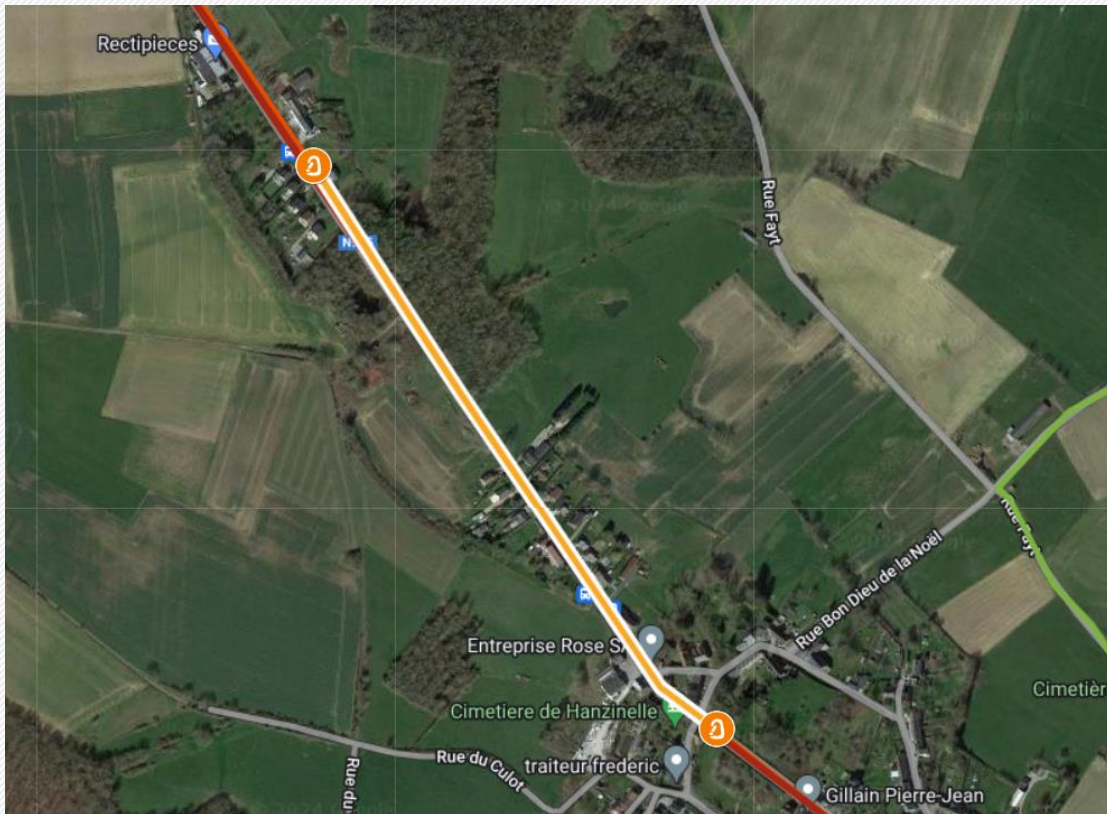
# Planning de chantier - actuellement



Du 11 mars 2024 au 07 juin 2024 :

- Travaux entre les jonctions 8 et 9
- 5J/7, en journée - pas de travaux de nuit.

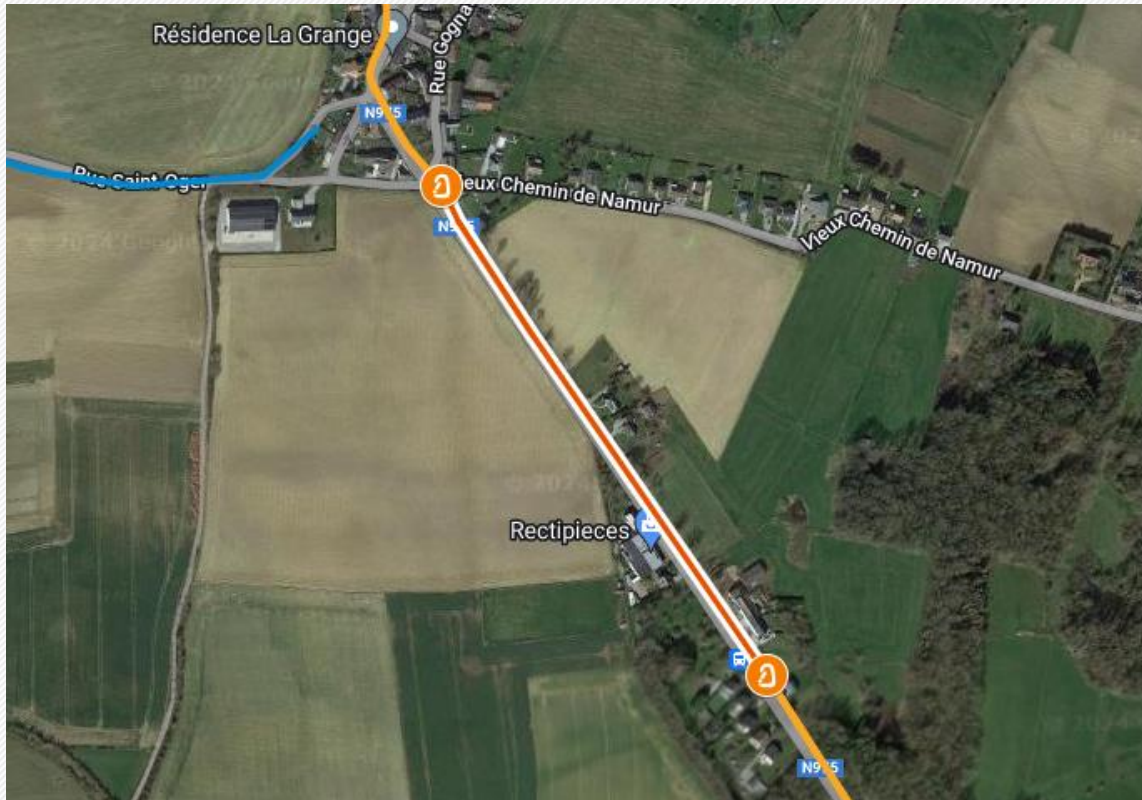
# Planning de chantier



Du 06 mai 2024 au 12 Juillet 2024 :  
→ Travaux entre les jonctions 7 et 8

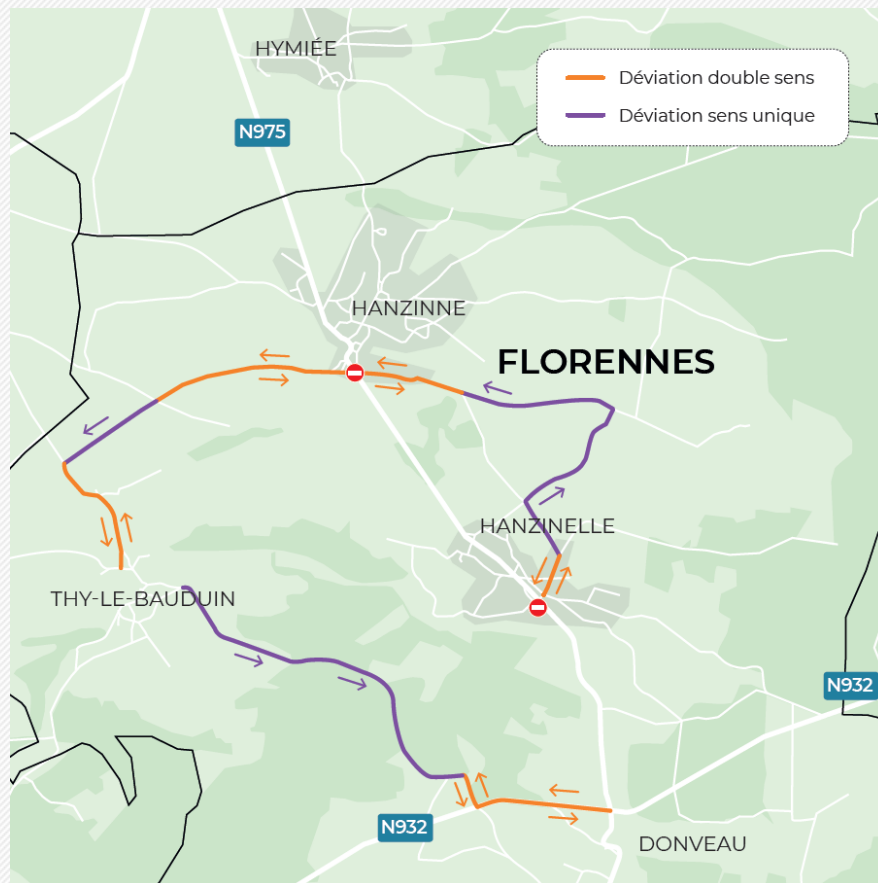


# Planning de chantier



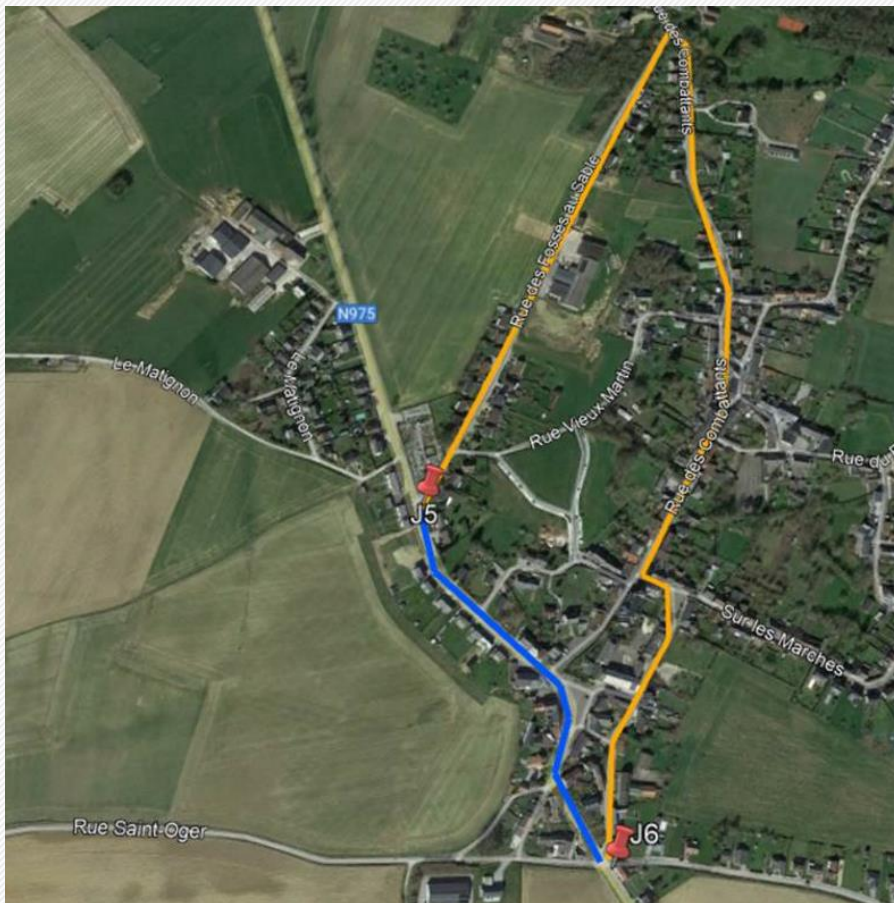
**Du 17 juin 2024 au 23 août 2024 :**  
→ Travaux entre les jonctions 6 et 7

# Déviations et mobilité



- **Du 06 mai au 23 août 2024**  
→ Réouverture de la nationale et nouvelle déviation (via la Rue Bon Dieu de la Noël et le Vieux Chemin de Namur)

# Déviations et mobilité



## Prochaine déviation

- Du 26 août 2024 au 18 octobre 2024
- Travaux entre les jonctions J5 et J6

# Pourquoi des ajustements de planning?

Le chantier a actuellement 5 semaines de retard par rapport au planning annoncé en février dernier.

## Quels sont les raisons de ces ajustements de planning tout au long du chantier ?

- Refus du SPW de travailler avec deux équipes en simultané en début de chantier pour des raisons de sécurité et mobilité
- Mauvaises conditions météorologiques telles que connues en hiver 23-24
- Demandes en cours de chantier émanant d'autres partenaires (SPW, Inasep)
- Travaux de réaménagement de voiries en vue de la réouverture de la nationale
- Impossibilité de superposer deux grandes déviations
- Inconnues sur la nature du sol (ex. : présence d'anciennes conduites impliquant une approche particulière)

# Des mesures prises pour plus de sécurité

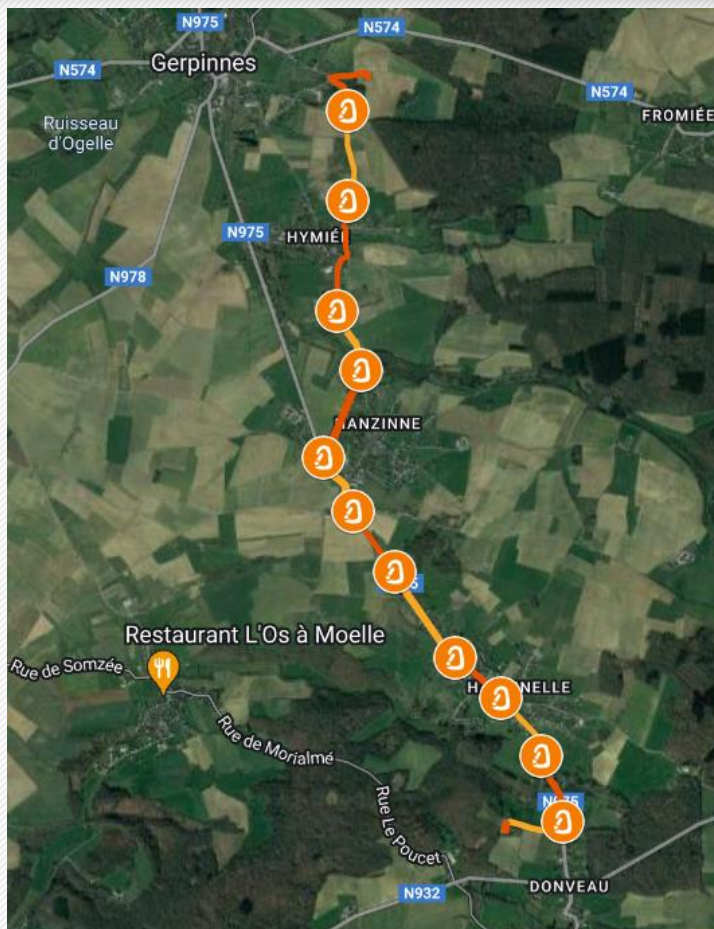


- La vitesse de tout véhicule est limitée à 50 Km/h sur les différents tronçons de voirie repris dans la déviation et situés hors agglomération



- La circulation de tout véhicule est interdite aux véhicules dont la masse en charge excède 7.5 T sur les différents tronçons de voirie repris dans la déviation et situés hors agglomération

# Comment vous informer ?



- Une page projet sur le site d'Elia ;
- Une carte interactive pour le suivi du chantier ;
- Mail box et numéro vert



# Questions-Réponses

Merci !