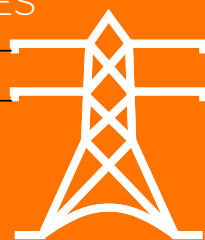


## QUI EST ELIA ?

Elia est le gestionnaire du réseau belge de transport d'électricité à haute tension.

**5.560 KM**  
DE LIGNES  
AÉRIENNES



**22.000**  
PYLÔNES

DE **30.000**  
À **380.000**  
VOLT DE TENSION



### Nos Contact Centers

#### En Flandre :

Vaartkaai 2  
2170 Merksem  
T. +32(0)3 640 08 08  
F. +32(0)3 640 07 59  
[contactcenternoord@elia.be](mailto:contactcenternoord@elia.be)

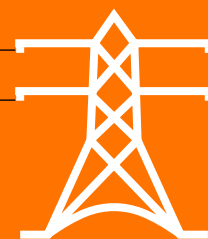
#### En Wallonie :

Rue Phocas Lejeune 23  
5032 Les Isnes (Gembloux)  
T. +32(0)81 23 77 00  
F. +32(0)81 23 70 06  
[contactcentersud@elia.be](mailto:contactcentersud@elia.be)

#### À Bruxelles :

Rue Phocas Lejeune 23  
5032 Les Isnes (Gembloux)  
T. +32(0)2 546 72 64  
F. +32(0)2 546 74 90  
[contactcentersud@elia.be](mailto:contactcentersud@elia.be)

**Elia.be**



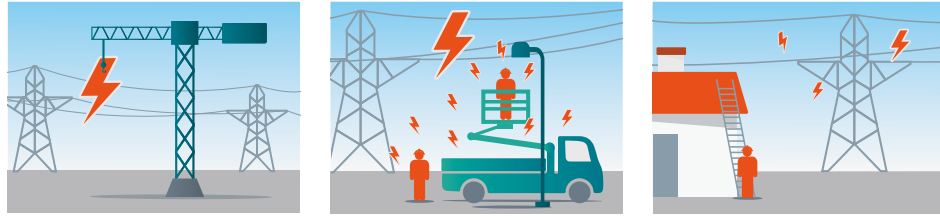
E.R. Frederic Dumon

## TRAVAILLER EN TOUTE SÉCURITÉ

à proximité de lignes  
à haute tension



# Même sans contact direct, LE DANGER EST RÉEL



L'électrisation et l'électrocution (une électrisation à l'issue fatale) sont des dangers spécifiques à l'électricité. Ils s'appliquent évidemment aux éléments à haute tension non isolés, comme les lignes aériennes.

**Respectez toujours les périmètres de sécurité autour des lignes à haute tension. Il ne doit pas forcément y avoir de contact, le danger existe déjà à distance.**

Lorsqu'on s'approche trop près d'une installation à haute tension, l'électricité se propage vers l'objet ou la personne, provoquant un arc électrique.

Plus la tension est élevée, plus les dommages et lésions causés peuvent être graves.

Les conséquences sont généralement sérieuses : panne de courant sur le réseau électrique et des lésions graves pour les personnes impliquées.

## COMMENT RECONNAÎTRE LE NIVEAU DE TENSION D'UNE LIGNE ?

Les premiers chiffres figurant sur la plaque au bas de chaque pylône indiquent la tension (30 kV, 70kV, 150kV, 220 kV, 380kV).

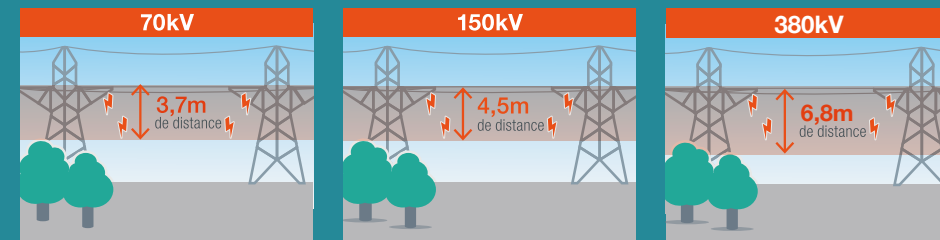


# DISTANCES À RESPECTER

En Belgique, Elia exploite des lignes à haute tension, de 30.000 à 380.000 volts. Plus la tension est élevée, plus la distance de sécurité à respecter vis-à-vis d'une installation à haute tension doit l'être aussi.

**Tout objet franchissant ces distances de sécurité par rapport à une ligne à haute tension peut provoquer un arc électrique mortel.**

## PÉRIMÈTRES À RESPECTER POUR DIFFÉRENTS TYPES DE LIGNES À HAUTE TENSION :



## CONSÉQUENCES MATÉRIELLES SUITE À DES ARCS ÉLECTRIQUES :



**NE MESUREZ JAMAIS LES DISTANCES VOUS-MÊMES. LE CONTACT CENTER D'ELIA CONNAIT LA DISTANCE DE SÉCURITÉ QUE VOUS DEVEZ RESPECTER !**

# GARDEZ VOS DISTANCES

## TRAVAUX

Toute activité à proximité de lignes à haute tension requiert une attention particulière. Ne sous-estimez pas les risques.

**Prenez TOUJOURS contact avec le Contact Center d'Elia, en particulier lors :**

- de travaux impliquant des grues, des pompes à béton, des élévateurs, des échelles, etc.
- de travaux de toiture
- de travaux d'entretien ou de plantation d'arbres
- de travaux de montage (ex.: chapiteau)
- de travaux avec des machines agricoles
- travaux dans l'arboriculture fruitière
- engins de chantier
- transport exceptionnel
- travaux sur voies navigables

**Le Contact Center vous communiquera les distances de sécurité à respecter en fonction de la ligne concernée.**

## Recommandations générales

- Comme il n'est pas toujours évident de savoir à quel niveau de tension on est confronté, il est recommandé de conserver **à tout moment une distance de sécurité 10 mètres.**
- Grimper sur un pylône à haute tension est **mortellement dangereux et strictement interdit.**
- **Seules les personnes ayant reçu une autorisation expresse d'Elia** peuvent approcher les installations à haute tension.

- Si vous remarquez une ligne à haute tension sur le sol, restez toujours à minimum 10 mètres de distance et **appelez immédiatement**

**le numéro d'urgence  
0800 95 062**